

2026



CHAMBORD



**ENTRÉE
GRATUITE**
JUSQU'À 25 ANS
INCLUS*

* ressortissants de l'U.E.

English version



Horaires, tarifs (entrée, activités,
stationnement, etc.), programmation
et réservations sur chambord.org

RÉSERVEZ EN LIGNE
chambord.org



DÉCOUVREZ CHAMBORD

POUR TOUT SAVOIR

*en sus du droit d'entrée

Réservation conseillée

Visites guidées*



🕒 1h / 1h30 / 3h



Les guides de Chambord font découvrir des lieux incontournables du monument, des espaces habituellement fermés au public et dévoilent les secrets de cette œuvre de génie.

- Visite guidée 1h30, conseillée à partir de 7 ans (tous les jours)
- Visite approfondie 3h, conseillée à partir de 12 ans (week-ends, jours fériés + juillet et août)
- Visite guidée thématique Noël 1h (en décembre)
- Une visite guidée en anglais 1h (une fois par jour en juillet et en août)



VISITEZ CHAMBORD AUTREMENT

HistoPad*



🕒 1h30



Ce compagnon de visite offre une plongée dans le passé grâce aux reconstitutions en 3D de neuf salles du château, de la Renaissance à la Seconde Guerre mondiale. Les décors mobiliers et textiles ont été reconstitués avec des spécialistes de la Renaissance.



NOUVEAUTÉ 2026

François I^{er} vous accueille et présente son château au fil d'un nouveau parcours Renaissance. Nul autre que lui ne peut aussi bien exprimer la vision créatrice qui a conduit à l'édification d'un tel chef-d'œuvre.

- ✓ Plus d'une heure de commentaires audio sur l'histoire et l'architecture du château.
- ✓ Une chasse au trésor ludique pour le jeune public.



Contenus adaptés aux PMR



LE CHÂTEAU ET LES JARDINS À LA FRANÇAISE



Chef-d'œuvre incomparable de la Renaissance, le château de Chambord vous plonge dans 500 ans d'histoire, marqués par l'empreinte de François I^{er}, Louis XIV, Molière ou encore Victor Hugo. À travers plus de 80 pièces ouvertes à la visite, admirez l'architecture d'un château à la singularité radicale, empruntez le célèbre escalier à double révolution, inspiré de l'œuvre de Léonard de Vinci, jusqu'à la vue à couper le souffle que l'on aperçoit des terrasses. Une variété d'activités amusantes et créatives vous attend pour partager des moments familiaux mémorables.



EN FAMILLE

*en sus du droit d'entrée

Visite « Le roi et l'empereur »*

Réservation conseillée



Répartis en deux équipes, les visiteurs explorent le château avec un guide. Ils découvrent le château tel que François I^{er} l'a imaginé à l'occasion de la venue exceptionnelle de son rival, l'empereur Charles Quint, en 1539.

- Vacances scolaires et week-ends prolongés
(conseillé pour les enfants de 6 ans à 11 ans)

Visite ludique*

Réservation conseillée



Cette rencontre théâtralisée avec un personnage du passé, témoin des grandes heures de l'histoire de Chambord, plonge les familles dans un voyage temporel.

- Vacances scolaires et week-ends prolongés
(conseillée pour les enfants de 5 à 10 ans)

Carnets d'énigmes*



Cassandra la salamandre vous invite à une découverte récréative des secrets de Chambord. Deux carnets d'énigmes et de jeux sont disponibles : l'un dans le château et l'autre dans les jardins à la française.

- Visite libre (de 7 à 12 ans)

Atelier en famille* « Taille de pierre »

Réservation conseillée



Les enfants et les adultes s'initient à la sculpture sur tuffeau. Munis des outils traditionnels des tailleurs de pierre, ils reproduisent les gestes anciens pour créer un motif caractéristique du château et repartent avec leur production.

- Vacances scolaires et week-ends prolongés
(à partir de 7 ans)

Logis des enfants

Un espace de découverte situé dans le circuit de visite pour expérimenter, jouer, s'interroger et se détendre.

- En accès libre, cet espace de découverte est dédié au jeune public (à partir de 3 ans)
- 2^e étage du château



EXPLOREZ LE DOMAINE

Réservation conseillée

Ateliers nature

FR 2h 

Ces ateliers permettent de découvrir les secrets de la forêt. Les guides nature vous proposent des jeux, enquêtes et observations pour comprendre les interactions entre les écosystèmes, la flore et les animaux de Chambord.

- Vacances scolaires de printemps, d'été et de la Toussaint (à partir de 6 ans)

Balades interactives

Deux applications à télécharger :

✓ *Le rallye-nature connecté* : une course d'orientation autour du château avec quiz et jeux.

✓ *La Boussole - Chambord* : plusieurs parcours de promenade commentés en pleine nature, valorisant l'histoire, la biodiversité et les paysages de Chambord.



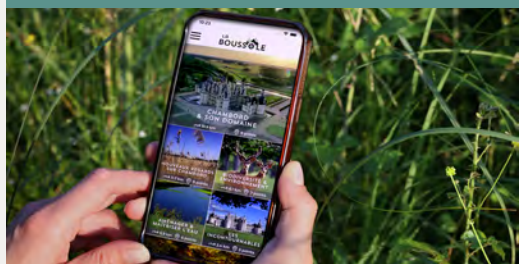
Rando-nature

FR 2h 

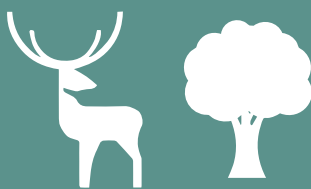
Une occasion rare de pénétrer à pied dans la zone réservée du domaine avec les guides nature. Empruntez les allées forestières, glissez-vous dans les sous-bois et profitez de ce temps d'échange qui vous permet d'en savoir plus sur la faune et la flore d'un domaine forestier exceptionnel.

- Vacances scolaires de printemps, d'été et de la Toussaint

- 6 à 8 kilomètres de marche



LE DOMAINE ET LE PARC FORESTIER

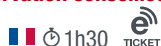


Explorez la forêt avec ses paysages empreints d'histoire, où chaque sous-bois, étang, lande et prairie abrite une biodiversité remarquable. Chambord est le plus grand parc clos de murs d'Europe, avec 5 440 hectares. Plus de 30 kilomètres de pistes cyclables et autant de sentiers pédestres sont à disposition des visiteurs sur 1 000 hectares. Des aires de vision en accès libre permettent d'observer la faune, notamment pendant le brame du cerf.

VISITEZ AUTREMENT

Visite guidée de la réserve

Réservation conseillée



En véhicule tout-terrain, les guides nature vous emmènent au cœur de la forêt de Chambord pour y découvrir son histoire, sa biodiversité et ses paysages. Si vous avez de la chance, vous pourrez peut-être croiser cerfs, biches et sangliers.

- Toute l'année (âge minimum 3 ans)

À pied, à cheval ou à vélo



1 000 hectares de forêt et de prairies sont accessibles au public avec :

- plus de 30 kilomètres de pistes cyclables sur l'itinéraire de la Loire à vélo et plusieurs parkings à vélo situés sur le domaine
- plus de 20 kilomètres de sentiers avec le passage du GR3®
- 2 pistes équestres (dont la Route Européenne d'Artagnan) et une barre d'attache à proximité du château

Le plan du domaine gratuit est disponible aux points d'informations et sur chambord.org

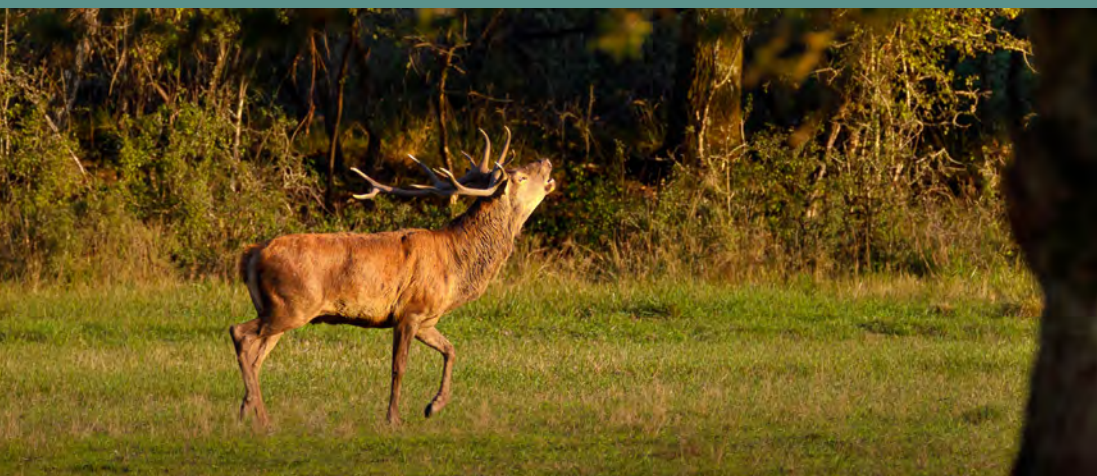
Sorties brame du cerf

Réservation obligatoire



Les guides nature accompagnent les sorties « écoute du brame » et « au cœur du brame » pour un moment d'exception dans la zone fermée au public.

- De mi-septembre à mi-octobre



LES QUATRE SAISONS DE CHAMBORD

Le domaine vit au rythme des saisons, de la floraison des jardins jusqu'aux animations de Noël, en passant par le brame du cerf. Une riche programmation culturelle anime Chambord avec des concerts, des expositions (patrimoine, photographie, art moderne), des résidences d'artiste, des spectacles et des rencontres. Pour profiter en illimité du domaine et bénéficier de nombreux avantages, pensez à la carte d'abonnement !



Printemps

À partir du mois d'avril, le spectacle équestre, les ateliers en famille et les activités de loisirs permettent de profiter de Chambord toute la journée. En 2026, le château propose une exposition photographique.

AGENDA

- Premières représentations du spectacle équestre : à partir du 4 avril
- Ouverture des jardins-potagers dans les écuries
- Exposition photographique « Solaris », Robert Charles Mann : du 20 mars au 21 juin
- Journées européennes des métiers d'art : 11 et 12 avril



Été

À Chambord, l'été rime avec « musiques » : *Chambord Live*, le Festival de musique classique et les *Étoiles au château* célèbrent la fête, le partage et l'excellence.

AGENDA

- Chambord Live : Orelsan le 26 juin, Maroon 5 le 27 juin, et DJ Snake le 28 juin - complets
- Le Festival de Chambord, musique classique : du 4 au 11 juillet
- Les *Étoiles au château*, avec l'association « Hugo Marchand pour la danse » : 16 et 17 juillet
- Concert de trompe de chasse : 5 septembre
- Journées européennes du patrimoine : 19 et 20 septembre

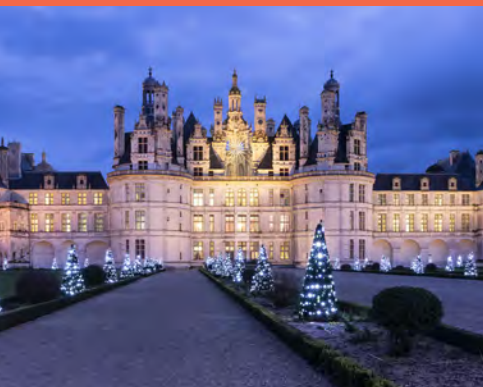


Automne

Pendant que la forêt se pare de ses plus belles couleurs et que le brame du cerf résonne, le château accueille deux œuvres monumentales de Calder et une exposition patrimoniale autour des grands banquets et de son histoire gourmande. En 2026, les visiteurs sont conviés à la table du château de Chambord !

AGENDA

- Sorties brame du cerf : de mi-septembre à mi-octobre
- Exposition « Les Festins de Chambord » : du 26 septembre 2026 au 24 janvier 2027
- Calder à Chambord : octobre 2026 - juin 2027
- Dernières représentations du spectacle équestre : du 17 octobre au 1^{er} novembre



Hiver

Dès la fin du mois de novembre, Chambord vit au rythme de Noël. Décorations, mises en lumières, animations et spectacles feront écho à l'exposition « Les Festins de Chambord ».

AGENDA

- Noël à Chambord : du 28 novembre 2026 au 3 janvier 2027

Entrée château
et jardins à la française



Spectacle équestre



HistoPad



Réduction
activités de loisirs

38 €

45,50 €

LE PASSEPORT UNE JOURNÉE À CHAMBORD



Valable du 4/04 au 27/09 et du 17/10 au 1/11.
Dans la limite des places disponibles pour le spectacle.
38 € par adulte / 23 € de 18 à 25 ans / 19 € de 3 à 17 ans
pour les résidents de l'Union Européenne



HistoPad



Grâce à une tablette numérique utilisant la réalité augmentée, vous pourrez explorer Chambord à travers les siècles, profiter de commentaires audio et chercher le trésor caché au fil de la visite.

En 2026, un nouveau parcours Renaissance vous attend. François 1^{er} vous accueille et présente son château.

Activités de loisirs

Découvrez les abords du château en barque, en voiturette électrique ou à vélo.

- Location à l'embarcadère du 4 avril au 1^{er} novembre
- Voiturette électrique 45 minutes (4 personnes) au tarif de 25 € (au lieu de 29 €)
- Forfait vélo adulte 1h au tarif de 5 € (au lieu de 7 €)
- Forfait bateau 30 minutes (1 à 5 personnes) au tarif de 19 € (au lieu de 22 €)
- Location sur place uniquement

Spectacle équestre

Réservation conseillée



45 mn



« Chambord, l'histoire à cheval »

Mario Luraschi et la compagnie Cavalcade signent un spectacle équestre faisant vivre 500 ans d'histoire de Chambord, de François I^{er} à nos jours.

Cascades et projections sur écran géant plongent les visiteurs dans un spectacle immersif, audacieux, avec une pointe d'humour qui ravira toutes les générations.

- Une à deux représentations par jour, horaires des séances sur chambord.org
- Gradins couverts et ombragés
- Fiches résumés disponibles en anglais, espagnol, allemand, italien, néerlandais, portugais et chinois.



INFORMATIONS PRATIQUES :

Du 4 avril au 27 septembre 2026
et du 17 octobre au 1^{er} novembre 2026
Tarifs sur chambord.org

INFORMATIONS PRATIQUES



Ouverture du château et des jardins à la française

Ouvert tous les jours de l'année sauf :

- les 1^{er}, 5, 12, 19 et 26 janvier
- le 2 février
- les 9, 16 et 23 mars
- le 25 décembre

Horaires

- 9h-17h : du 4 janvier au 27 mars et du 26 octobre au 18 décembre
- 9h-18h : du 28 mars au 25 octobre
- Vacances de Noël : 9h-18h du 19 décembre 2026 au 2 janvier 2027 ; 9h-16h les 24 et 31 décembre

Dernier accès ½ heure avant la fermeture du château.
Les jardins à la française ferment ½ heure avant le château.



Tarifs

► Accès château et jardins

| VISITE LIBRE | | | |
|--------------|-------------------|--|-----------|
| Plein tarif | Plein tarif | Tarif réduit* | Gratuité* |
| Résident EEE | Résident hors EEE | CSE, groupe > 20 pers demandeur d'emploi, etc. | |
| 21 € | 31 € | 18,50 € | 0 € |

EEE : Espace Économique Européen

Carte d'abonnement (valable 1 an) : 50 €

Gratuité (hors groupe) : moins de 18 ans et 18-25 ans ressortissants de l'Union européenne, personne en situation de handicap + 1 accompagnant, bénéficiaire des minima sociaux sur présentation d'un justificatif.

* Liste des bénéficiaires des tarifs réduits et des gratuités sur chambord.org

► Accès domaine

Parkings à vélos gratuits

Stationnement automobile P0, P2 et P3 : 8 €

Stationnement moto P0 : 8 €

Stationnement camping-car et camion chevaux P2 (forfait 24h) : 15 €

Astuce : réglez votre stationnement dès votre arrivée aux bornes automatiques situées sur les parkings.

Comment venir

► En voiture / À moins de 2 heures de Paris et 20 minutes de Blois

► En train / Depuis la gare de Paris-Austerlitz, arrêt Blois-Chambord (environ 1h20) / Navettes ou taxi (25 min) depuis la gare de Blois-Chambord

chambord.org



41250 Chambord
+33 (0)2 54 50 40 00
info@chambord.org

Confort de visite

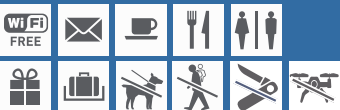
► En arrivant à Chambord



► Modes de paiement



► Au château



► Accessibilité

Accessibles aux personnes à mobilité réduite : la cour, le rez-de-chaussée du château dont la salle audiovisuelle et le café d'Orléans.

Prêts de matériel (gracieusement mis à disposition aux points information, selon disponibilités / pièce d'identité demandée lors du retrait) :

- Loupes optiques éclairantes et sacs sensoriels (composés d'un casque antibruit, d'une couverture lestée, d'une balle anti-stress, d'un sablier visuel, etc.)
- Des cannes-sièges et fauteuils roulants

Visites guidées et ateliers adaptés sur réservation.
Location d'HistoPad version adaptée PMR.

Stationnement réservé PMR sur P0 et gratuit pour les personnes en situation de handicap sur P0, P2 et P3.

Plus d'informations sur chambord.org

► Dans le parc

