

Lionel Sabatté à Chambord : « *Pollens clandestins* »



Après une trentaine d'artistes, parmi lesquels Djamel Tatah, Georges Rousse, Philippe Cognée ou Lydie Arickx, le Domaine national de Chambord invite Lionel Sabatté pour une résidence à partir du 17 février suivie d'une importante exposition du 14 mai au 17 septembre 2023.

La matière du vivant et le dialogue que l'artiste a mené avec Chambord sont les fils conducteurs de l'exposition. Constituée de 150 œuvres, dont la plupart ont été réalisées pour cette occasion, l'exposition est la plus importante de l'artiste à ce jour.

Lionel Sabatté en résidence à Chambord

Dès sa construction, Chambord incarne une véritable utopie : celle d'une œuvre d'art géniale qui n'a pas fini de révéler tous ses secrets. Le domaine se fait, **depuis 2011, laboratoire pour la création en accueillant des artistes et écrivains en résidence**. Le château et le domaine sont alors vivifiés par des expositions inédites. L'esprit des lieux nourrit l'inspiration et imprègne les œuvres, proposant un dialogue cohérent entre l'art et le monument.

La dynamique d'inclusion de l'art contemporain et les projets d'éducation artistique et culturelle proposés grâce aux résidences et expositions sont pleinement inscrits dans un programme culturel de long terme. Ces initiatives permettent d'une part de porter un nouveau regard sur Chambord et ses espaces, d'autre part de contribuer à la transmission culturelle en territoire rural.

Lionel Sabatté concentre sa pensée et son travail sur l'informe, la corrosion et les matières dévalorisées, telles que la rouille ou la poussière. Il redonne vie à ce que nous avons déchu. Son rapport intime avec la nature, l'animal et la renaissance rend la présence de l'artiste évidente au sein du Domaine national de Chambord, avec son parc de 5 540 hectares, clos d'un mur de 32 kilomètres de long, abritant une faune et une flore foisonnantes.

- Résidence à partir du 17 février
- Exposition du 14 mai au 17 septembre
- Vernissage presse le jeudi 11 mai

Reportages sur demande auprès de Mathilde Fennebresque, mathilde.fennebresque@chambord.org :

- du 1^{er} au 8 mai : montage de l'exposition dans le château
- du 6 au 10 mars : installation des « *Champs d'oiseaux* » dans les jardins à la française
- du 20 au 28 février, installation de la chouette, observatoire et sculpture, dans le domaine

Après le musée de la Chasse et de la Nature, la Maison rouge, le Museum d'Histoire naturelle, l'Aquarium de Paris, le MAMC + de Saint-Étienne et des expositions en Chine et aux États-Unis, **Lionel Sabatté présentera un projet d'envergure au Domaine national de Chambord après ses trois mois de résidence.**

150 œuvres investissent le château, le parc et les jardins à la française

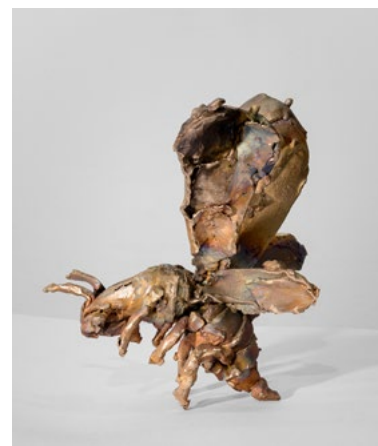
Composée de plus de 150 œuvres, dont la plupart ont été conçues pour l'exposition, cette présentation constituera **la monographie la plus importante de l'artiste à ce jour.**

Dans les jardins et le domaine

L'artiste exposera un spectaculaire ensemble de « **Champs d'oiseaux** » : **29 sculptures** de tailles différentes installées dans les jardins à la française, face au château, dont une géante de neuf mètres, à l'aune du « mètre Chambord » qui constitue la mesure des bras de la croix grecque sur laquelle est fondé le plan du monument.

Au cœur du parc, en bordure d'un magnifique étang, Lionel Sabatté sculptera également une **grande chouette** d'où le promeneur aura tout loisir d'observer, à l'abri, le nid du balbuzard pêcheur et les grands animaux. Cette **œuvre, observatoire zoomorphe**, restera à Chambord après la fin de l'exposition.

Lionel Sabatté,
Fin de règne du 14.08.2022,
2022 - Bronze (tirage unique),
27 x 27 x 20 cm © Grégory Copitet





Lionel Sabatté, *Salamandre Nutrisco et Extinguo du 03-01-2023*, 2023 - Oxydation sur papier Arches, 60 x 80 cm © Grégory Copitet



Lionel Sabatté, *Chevauchée, chrysalide, 2022* - Huile, fragments de soie, poussières du Château de Chambord sur toile, 180 x 195 cm © Gregory Copitet

Dans le château

Lionel Sabatté présentera un ensemble de **peintures nouvelles**, parfois de grand format, dans lesquelles la liberté du geste, la gamme chromatique et la puissance évocatrice manifestent clairement une nouvelle étape dans son travail. Tissées de la matière du vivant, ses peintures mêlent fluides et réactions chimiques.

L'artiste a choisi de faire dialoguer ses **peintures avec des photographies de plantes**. Les portraits de végétaux de la forêt de Chambord qu'il a pris lui-même durant la phase de préparation du projet, seront travaillés, comme les peintures, avec la poussière du château. Ces portraits révéleront un nouveau pan de son parcours.

Par ailleurs, les visiteurs familiers des œuvres de Lionel Sabatté retrouveront ses « **portraits de poussières** », des visages composés également à partir de la poussière récoltée au château.

Il en proposera à Chambord une présentation monumentale, rassemblant 100 portraits sur une grande cimaise dans l'un des bras de croix entourant l'escalier à double révolution, inspiré par Léonard de Vinci. Dans un autre bras, cinq **loups de poussière**, qui avaient fait sensation dans la galerie de l'Évolution en 2011, habiteront ce lieu que fréquentaient encore leurs modèles vivants à la Révolution !

L'artiste exposera également de **nouveaux dessins oxydés**, présentant un bestiaire complété par des sculptures, celles des loups, déjà évoquées, mais également des abeilles.

- **Commissariat de l'exposition** : Yannick Mercoyrol, directeur du patrimoine et de la programmation culturelle du Domaine national de Chambord

Autour de l'exposition

Rencontre avec Lionel Sabatté - 27 mars 2023 à 18h.
École de la nature et du paysage de Blois / INSA Centre-Val de Loire, en présence de Yannick Mercoyrol.

L'artiste aborde les enjeux et l'élaboration de son exposition à Chambord, en mettant l'accent sur le dialogue qu'il a souhaité mener avec le lieu (gratuit, sur réservation : culture@chambord.org)

Journée d'étude aux Beaux-Arts de Paris - mai 2023.
Date et programme détaillé à venir

L'exposition sera accompagnée d'un catalogue en vente à la boutique du château et sur la boutique en ligne (boutiquede Chambord.fr)

Informations pratiques

- L'exposition est comprise dans le billet d'entrée : plein tarif **16 €** ; tarif réduit **13,50 €** ; **gratuit pour les moins de 26 ans** ressortissants de l'Union Européenne
- Horaires d'ouverture : 9h - 18h. Dernier accès 1/2 heure avant la fermeture du château. Les jardins à la française ferment 30 minutes avant le château.