

Saison 2014 à Chambord : la location de barques, bateaux, vélos, rosaliaes a ouvert le 1^{er} avril 2014 et le balisage des circuits forestiers a été renouvelé.

Après l'ouverture de la promenade du plan d'eau pour le premier jour du printemps, dès le 1^{er} avril, le domaine national de Chambord propose au public de venir découvrir ou redécouvrir *autrement* les abords du monument.

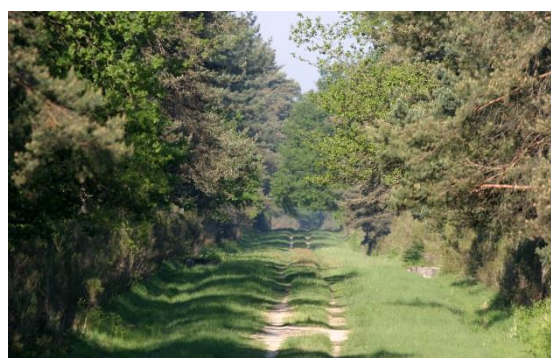
En barque ou en bateau électrique, en vélo ou en rosalie, les visiteurs peuvent d'ores et déjà bénéficier des nouveaux aménagements mis en place pour la saison 2014.



Les circuits forestiers de Chambord

Le parc de Chambord, d'une superficie de 5440 hectares, clos d'un mur de 32 kilomètres de long, est le plus grand parc clos d'Europe. Au sein de cette surface, **650 hectares sont ouverts au public.**

La nouvelle balisage des sentiers comprend 3 circuits pédestres, de 2.3 km à 8.4 km. En groupe, en famille, en couple, – à pied ou à vélo – les promeneurs partent à la rencontre des trésors de la forêt. La flore et les animaux n'étant pas loin, il faut toutefois veiller à la quiétude de la faune sauvage, à plus forte raison en période de naissance. Les plus sportifs pourront rallier les sites et châteaux environnants et expérimenter la douceur de la Loire.



Ainsi, d'un sentier pédestre dans la forêt à une balade en vélo autour du plan d'eau restauré, en passant par le nouveau jardin anglais, en cours d'achèvement, plusieurs circuits et formules s'offrent à ceux qui souhaitent profiter des alentours de Chambord.

Informations pratiques :

Informations et réservation (non obligatoire) :

+33 (0)2 54 50 50 40 / reservations@chambord.org

La billetterie des activités de loisir, située à l'Embarcadère, est ouverte du 1^{er} avril au 30 septembre de 10h à 19h. Un plan des promenades est distribué aux différents accueils du château.

Tarifs bateaux et barques		
Barque à rames (1 à 2 passagers)	1 heure	12 euros
Barque à rames (3 à 4 passagers)	1 heure	16 euros
Bateau électrique (1 à 2 passagers)	30 minutes	16 euros
Bateau électrique (3 à 5 passagers)	30 minutes	22 euros
Bateau électrique (1 à 5 passagers)	1 heure	30 euros
Tarifs vélos et rosalies		
Rosalie (1 à 4 passagers)	1 heure	20 euros
Rosalie remorque (1 à 2 passagers)	1 heure	7 euros
Vélo adulte	1 heure	6 euros
Vélo enfant	1 heure	4 euros
Remorque vélo pour enfant	1 heure	2 euros
Vélo adulte	4 heures	15 euros
Vélo enfant	4 heures	10 euros
Remorque vélo pour enfant	4 heures	5 euros

Pour mémoire, les balades en calèche seront proposées

dès le 12 avril jusqu'au 28 septembre.

Le spectacle équestre du 1^{er} mai au 28 septembre.

Le château est ouvert tous les jours de 9h à 18h jusqu'au 30 septembre.

Contact presse :

Service communication 02.54.50.40.31
communication@chambord.org

