

LA NOUVELLE HALLE D'ACCUEIL DE CHAMBORD A OUVERT SES PORTES AU PUBLIC

Jeudi 23 juin 2016, une nouvelle d'accueil a ouvert à Chambord à l'entrée du village. Cette structure, inspirée d'une halle de marché solognote, a été conçue par l'architecte en chef des monuments historiques Philippe Villeneuve, également en charge de la cathédrale Notre Dame de Paris. Cet espace offre aux visiteurs un visage neuf et une perspective renouvelée sur le château.

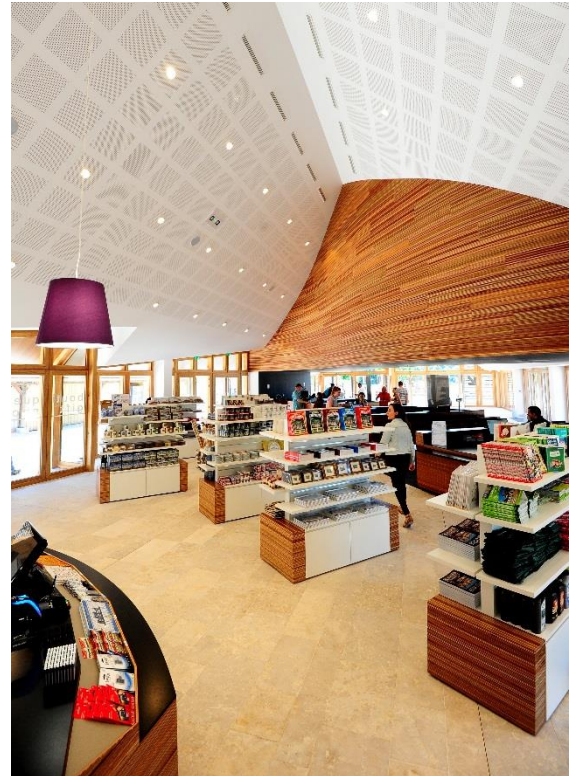
L'engorgement de la billetterie du château en haute saison avait conduit à édifier en 1993 une guérite de bois sur la place Saint-Louis, qui devait être provisoire. Cette structure obstruait la vue sur le château et empêchait la rénovation de la place. Elle était malcommode pour l'accueil des visiteurs et inconfortable pour le personnel.

Une halle d'accueil remplissant plusieurs fonctions était donc nécessaire en amont du village.

Débutés en juillet 2015, les travaux ont été réalisés dans le respect de l'esthétique architecturale du site. Un cheminement cohérent et harmonieux des visiteurs vient compléter le réaménagement déjà entrepris des abords du château (jardins, allées, place Saint-Louis). D'une superficie d'environ 500 m², elle optimise les conditions d'accueil de tous les types de public, (notamment les personnes à mobilité réduite), propose des services de qualité (des sanitaires gratuits, une cafétéria et un espace boutique).

Privilégier le confort des visiteurs et améliorer les conditions de travail des agents du domaine sont les objectifs de cette réalisation.





Retrouvez Chambord sur [Facebook](#) et [Twitter](#).

Contact presse :

Service communication – 02 54 50 40 31 – communication@chambord.org

Photos disponibles sur demande © Leonard de Serres pour le domaine national de Chambord